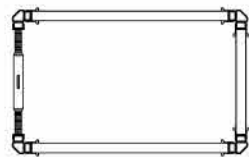
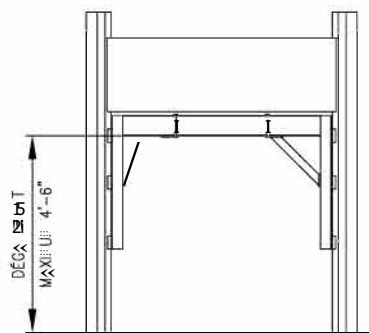


COUPE TYPIQUE
ÉTAYAGE A 2 CÔTÉS

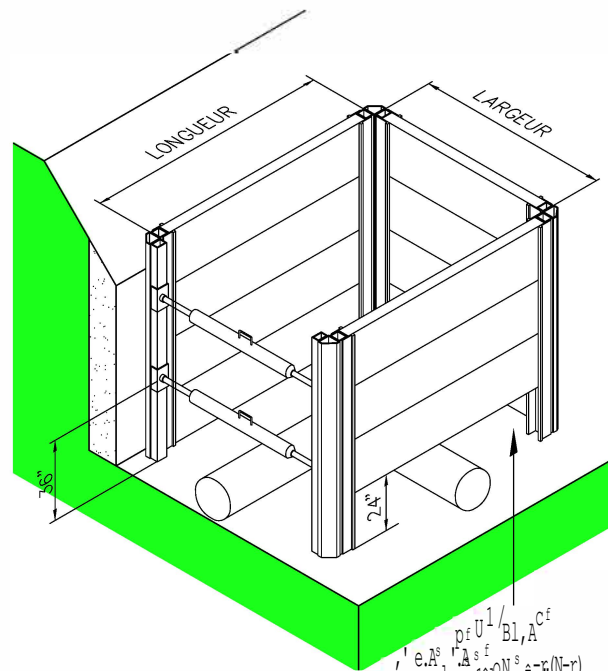


VUE EN PLAN
ÉTAYAGE A 3 ET 4 CÔTÉS



ARCHE À DÉGAGEMENT ÉLEVÉ

**CE DESSIN EST VALIDE UNIQUEMENT
POUR L'UTILISATION DE L'ÉCRAN
D'ÉTAYAGE PRO-TEC LOUÉ OU VENDU
PAR ÉQUIPEMENT NCN LTÉE.**



TRANCHEE 0-30 PIEDS DE PROFONDEUR
INSTALLATION TYPIQUE

TABLEAU DES PROFONDEURS ADMISSIBLES
ÉTAYAGE À 2 CÔTÉS

MODELE	DIMENSIONS PAROIS		PROFONDEURS ADMISSIBLES AVEC SURCHARGE (PIEDS)	PROFONDEURS ADMISSIBLES SANS SURCHARGE (PIEDS)
	LARGEUR (pieds)	LONGUEUR (pieds)		
MPS 2x4	2	4	30	30
MPS 2x5	2	5	30	30
MPS 2x6	2	6	30	30
MPS 2x7	2	7	28	30
MPS 2x8	2	8	21	24
MPS 2x10	2	10	10	15
MPS 2x12	2	12	6	10
MPS 2x14	2	14	4	8

ÉTAYAGE DU 3ieme CÔTÉ
- RENHAUSSER SELON LES CONDITIONS DE CHANTIER ET D'UNE FAÇON CONVENABLE LE MUR DU 3ieme CÔTÉ AFIN D'ÉVITER LE DÉPLACEMENT DE LA BOITE DE TRANCHEE.
- RENHAUSSEMENT MINIMUM: 1/3 DE LA HAUTEUR DE LA BOITE

NOTES SPÉCIFIQUES:

- ÉCRANS D'ÉTAYAGE PRO-TEC ALUMINIUM SÉRIE "MOD"
- LES ÉCRANS D'ÉTAYAGE PRO-TEC ALUMINIUM SÉRIE "MOD" CONSTITUÉS DE PANNEAUX ET PIÈCES D'ASSEMBLAGE EN ALUMINIUM ALLIAGE 6061-T6 Fy = 240 MPa DOIVENT ÊTRE ASSEMBLÉS ET INSTALLÉS SELON LES RECOMMANDATIONS DU MANUFACTURIER.
- LES ÉCRANS D'ÉTAYAGE PRO-TEC ALUMINIUM SÉRIE "MOD" DOIVENT ÊTRE UTILISÉS EN RESPECTANT LA PROFONDEUR MAXIMALE ADMISSIBLE. LA PROFONDEUR MAXIMALE ADMISSIBLE EST LA DISTANCE ALLANT DE LA SURFACE DE L'EXCAVATION JUSQU'AU FOND DE LA TRANCHEE.
- LES ÉCRANS D'ÉTAYAGE PRO-TEC ALUMINIUM SÉRIE "MOD" PEUVENT SE SUPERPOSER EN UTILISANT LES ASSEMBLAGES PRÉVUS EN CONSÉQUENCE.
- LES ÉCRANS D'ÉTAYAGE PRO-TEC ALUMINIUM SÉRIE "MOD" DOIVENT ÊTRE ASSEMBLÉS AVEC LES ÉTRÉSILLONS TÉLESCOPIQUES OU À 1/8 SANS FIN ET COMPATIBLES AU DÉGAGEMENT DU TUNEL.
- RECOMMANDATIONS POUR L'UTILISATION DES ÉCRANS D'ÉTAYAGE PRO-TEC ALUMINIUM SÉRIE "MOD"
- ÊTRE EN PRÉSENCE D'UN SOL PULVÉREUX OU COHÉRENT NON SUBMERGÉ.
- LE FOND DE LA TRANCHEE DOIT SE SITUER AU-DESSUS DE LA NAPPE PHRÉATIQUE.
- UNE PERSONNE COMPÉTENTE EN SOL ET ÉTAYAGE DOIT SIGNIFIER QUE LES FACÈS D'EXCAVATION DE LA TRANCHEE PEUVENT ÊTRE DÉCOUPÉES LA PLUS VERTICALEMENT POSSIBLE ET SE MAINTENIR STABLES JUSQU'A CE QUE LES ÉCRANS D'ÉTAYAGE PRO-TEC SOIENT INSTALLÉS.
- METTRE EN PLACE DANS LA TRANCHEE LES ÉCRANS D'ÉTAYAGE PRO-TEC EN PROCÉDANT À TOUS LES AJUSTEMENTS ET VÉRIFICATIONS QUI S'IMPOSENT POUR QUE LES ÉCRANS D'ÉTAYAGE PRO-TEC SOIENT SÉCURITAIRES.
- ADVENANT LE CAS OÙ DE L'EAU S'INFILTRERAIT DANS LA TRANCHEE, DES MESURES DOIVENT ÊTRE PRISES POUR QUE L'EAU SOIT PROMPTEMENT POMPEE OU ÉVACUÉE.

NOTES:

- LES ÉTRÉSILLONS NE SUPPORTENT AUCUNE CHARGE LATÉRALE.
- TOUTES LES GOUPILLES DOIVENT ÊTRE POSÉES SANS EXCEPTION.
- SOULEVER L'UNITÉ AVEC LES OUILLES FOURNIS PAR LE MANUFACTURIER.

TABLEAU DES PROFONDEURS ADMISSIBLES
ÉTAYAGE À 3 ET 4 CÔTÉS

MODELE	DIMENSIONS PAROIS		PROFONDEURS ADMISSIBLES AVEC SURCHARGE (PIEDS)	PROFONDEURS ADMISSIBLES SANS SURCHARGE (PIEDS)
	LARGEUR (pieds)	LONGUEUR (pieds)		
4x4	4	4	25	27
4x5	4	5	17	22
4x6	4	6	13	18
4x7	4	7	10	16
4x8	4	8	8	13
4x10	4	10	6	11
4x12	4	12	5	9
6x5	6	5	17	22
6x6	6	6	13	18
6x7	6	7	10	16
6x8	6	8	8	13
6x10	6	10	6	11
6x12	6	12	5	9
8x5	8	5	17	22
8x7	8	7	10	16
8x8	8	8	8	13
8x10	8	10	6	11
8x12	8	12	5	9
10x5	10	5	17	22
10x7	10	7	10	16
10x10	10	10	6	11
10x12	10	12	5	9
12x12	12	12	4	8
14x14	14	14	3	6

REVISION No.4 SEPTEMBRE 2013

NOTES GÉNÉRALES:

L'INFORMATION MONTRÉE SUR CE DESSIN EST D'ORDRE GÉNÉRAL POUR DÉMONTRER LA PROCÉDURE D'UTILISATION DES ÉCRANS D'ÉTAYAGE PRO-TEC ALUMINIUM SÉRIE "MOD" DISPONIBLES CHEZ LE DISTRIBUTEUR ÉQUIPEMENT NCN LTÉE.

LA FIRME D'INGÉNIEURS-CONSEILS GHV INC. A EXAMINÉ ET ANALYSÉ LES COMPOSANTES STRUCTURALES DES ÉCRANS D'ÉTAYAGE PRO-TEC ALUMINIUM SÉRIE "MOD" ET ÉMET LES COMMENTAIRES SUIVANTS:

- LES ÉCRANS D'ÉTAYAGE PRO-TEC ALUMINIUM SÉRIE "MOD" SONT STRUCTURELLEMENT ADÉQUATS POUR RÉSISTER AUX PRESSIONS DES TERRES ET SURCHARGE SELON LES PRÉSCRIPTIONS SUIVANTES:
 - SOL HUMIDE, COHÉSIF OU GRANULAIRE PRODUISANT SUR LES PAROIS DE L'ÉCRAN D'ÉTAYAGE UNE PRESSION LATÉRALE ÉQUIVALENTE DE 60 LBS PAR PIED CARRÉ PAR PIED DE PROFONDEUR.
 - SURCHARGE: DÉPÔT DE SOL OU CAMION VOIR COUPE CI-CONTRE.
- L'UTILISATEUR DES ÉCRANS D'ÉTAYAGE PRO-TEC ALUMINIUM SÉRIE "MOD" DOIT SE CONFORMER AUX EXIGENCES PRÉSCRITES SUR CE DESSIN AINSI QUE CELLES DU FABRICANT PRO-TEC CONCERNANT LES ÉTRÉSILLONS ET LES PIÈCES D'ASSEMBLAGES.
- POUR UN PROJET SPÉCIFIQUE OÙ LES CONDITIONS DU SOL, L'ENVIRONNEMENT, LES PROFONDEURS DES TRANCHEES SUPÉRIEURES À 30 PIEDS OU AUTRES DONNÉES DIFFÈRENT DE CELLES INDICÉES SUR CE DESSIN, ÉQUIPEMENT NCN LTÉE ET LA FIRME D'INGÉNIEURS-CONSEILS GHV INC. OFFRENT AUX ENTREPRENEURS DES SERVICES PROFESSIONNELS POUR LA CONCEPTION ET LA PRÉPARATION DE DESSINS D'ATELIER PARTICULIERS AU PROJET.

Équipement

NCN

Ltée

1622 BOUL. MASSON
LES SAULES, QUÉ.
QUÉBEC (G1P 1J2)

TÉL.: (418) 872-5066
FAX: (418) 872-3287

1204 OUEST
RUE DE LOUVAIN
MONTRÉAL
QUÉBEC (H4N 1G5)

TÉL.: (514) 385-9636
FAX: (514) 389-3731

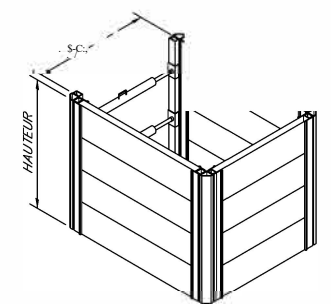
TÉL.: 1-800-352-7379

<:3HV ne::>
INGENIERIE DES STRUCTURES



2465 RUE MALO
BROSSARD
QUÉBEC, J4Y 1B1
TÉLÉPHONE:
(450) 678-8565
TÉLÉCOPIEUR:
(450) 678-5485
COURRIEL:
ghv@videotron.ca

DATE: MARS 2009
DOSSIER: 85-445A-09



**ÉCRANS D'ÉTAYAGE
ALUMINIUM
PRO-TEC SÉRIE "MOD"**